



1 Connectez-vous sur le site Internet du Cesu

À partir de votre équipement (pc, smartphone, tablette) et avec le navigateur de votre choix (Chrome, Firefox, Safari...), indiquez l'adresse du site directement dans la barre d'adresse supérieure.



2 Sur la page d'accueil du site, cliquez sur « Créer mon compte »



3 Cliquez sur « Futur employeur »

Créer mon compte



Futur employeur

Vous êtes futur employeur si vous n'avez jamais créé un compte Cesu.



Déjà employeur

Vous êtes déjà employeur si vous disposez d'un N° Cesu à votre nom.



Salarié

Vous êtes salarié si vous avez déjà reçu un bulletin de salaire du Cesu.

4 Renseignez les informations demandées

BON À SAVOIR

Pour des raisons de sécurité, votre mot de passe doit contenir entre 6 et 10 caractères avec au minimum une lettre en majuscule, une lettre en minuscule et un chiffre.

5 Récapitulatif de vos données

Numéro Cesu	Z1419069890003
Identifiant	colette.dubois123@gmail.com
Civilité	Mme
Nom	DUBOIS
Prénom(s)	COLETTE
Date de naissance	10/04/1947
Adresse de l'emploi	65 IMP DES GLYCINES 63100 CLERMONT FERRAND
Téléphone	00 44 77 15 12

Important !
Votre numéro Cesu et votre identifiant sont essentiels. Pensez à les conserver.



6

Un courriel de validation est envoyé



Activation de votre compte Cesu !

Bonjour COLETTE DUBOIS,
Vous avez procédé à la création d'un compte Cesu.
Pour l'activer, veuillez cliquer sur le bouton ci-dessous :



Vous accéderez à votre tableau de bord personnalisé et recevrez ensuite un courriel de confirmation.
Si vous n'êtes pas à l'origine de la création de ce compte, ne procédez pas à son activation et ignorez ce message.
Cordialement,
L'équipe du Cesu.

Important !
Si vous n'avez rien reçu, vérifiez dans vos courriers indésirables.

Cliquez sur le lien « Activer mon compte »

VOTRE INSCRIPTION EN LIGNE EST TERMINÉE !

Déclarer	Mes déclarations	Mes prélèvements
Gérer mon compte	Mon avantage fiscal	Bulletins de salaire

Vous accédez à votre tableau de bord.

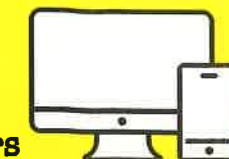
Pour effectuer votre première déclaration, il ne vous reste plus qu'à enregistrer votre premier salarié et renseigner vos coordonnées bancaires.

Mes premiers pas sur cesu.urssaf.fr

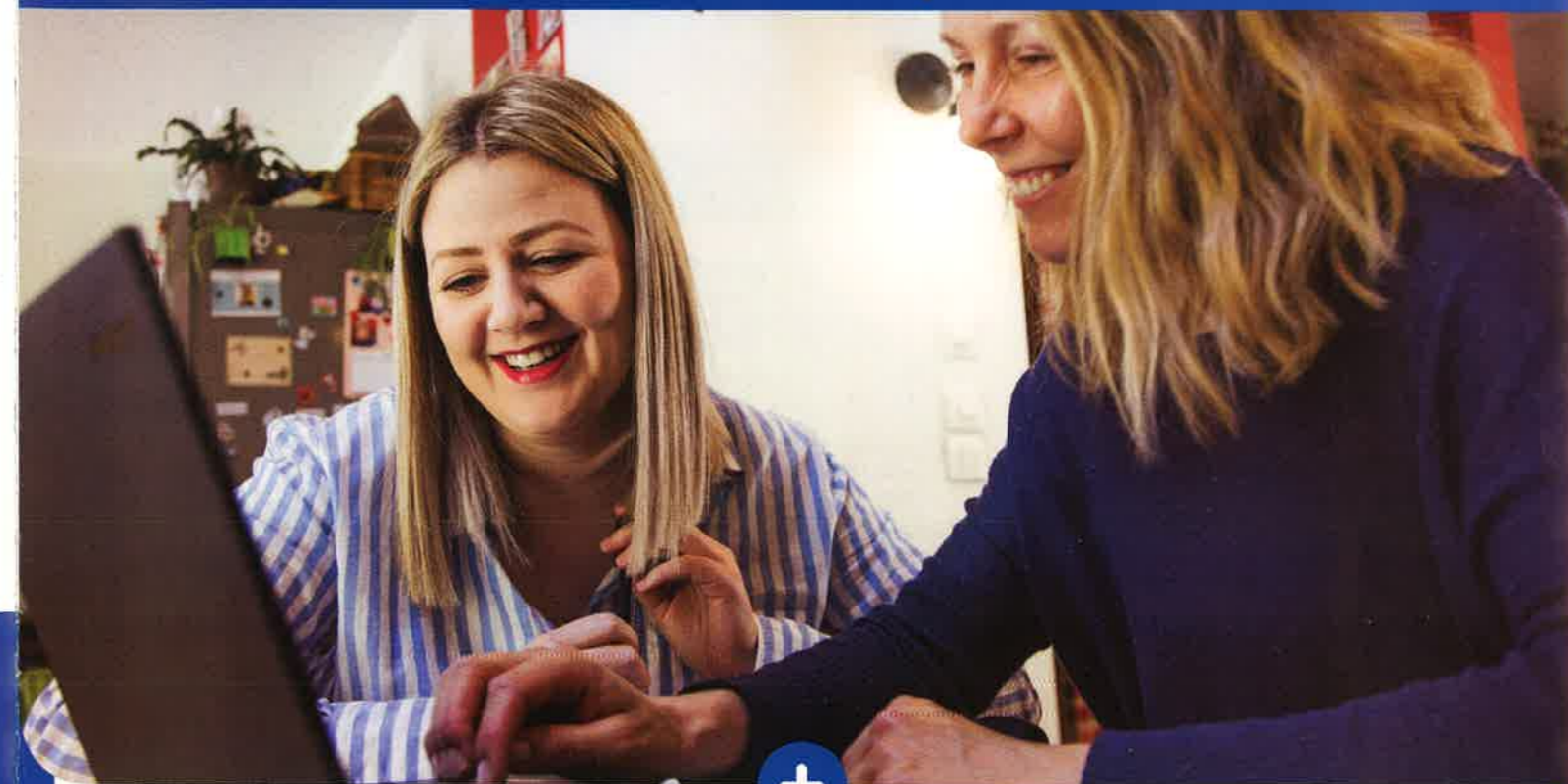
www.cesu.urssaf.fr



Mes premiers pas sur cesu.urssaf.fr



Comment créer son compte Cesu ?



Vous embauchez ou prévoyez d'embaucher un salarié à domicile ?

Créer votre compte Cesu c'est simple et rapide.

Ce guide vous accompagne dans les différentes étapes de la création du compte **Cesu en ligne**.

www.cesu.urssaf.fr

Réalisation : Acoss - Dicom/CNCesu Réf. : NAT15452/év. 2019/Guide digital Cesu 01-Nouvel Employeur Impression : Rotocolor Photos : © Trenta